



SM/SDPS

Paris, le 19 avril 2021

**RESULTATS DE L'ENQUETE DE SUIVI DES CAS DE COVID ET DE TELETRAVAIL
DANS LES SERVICES
DU MINISTERE DE L'AGRICULTURE ET DE L'ALIMENTATION**

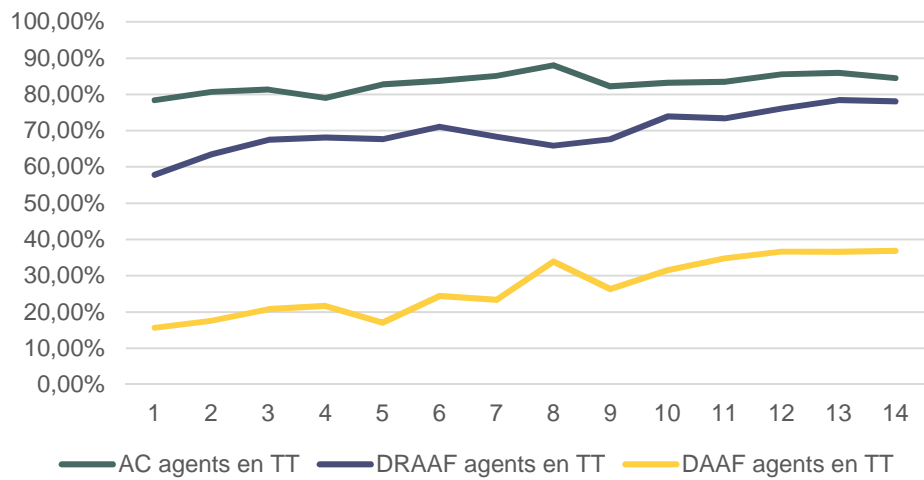
SEMAINE DU 6 AU 9 AVRIL 2021

• **ADMINISTRATION CENTRALE ET SERVICES REGIONAUX**

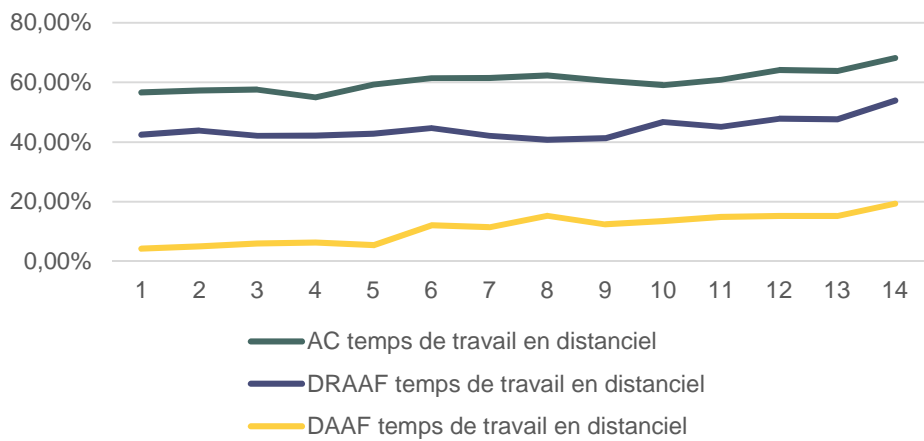
		Administration centrale	DRAAF	DAAF	Total
	% télétravailleurs	84,50%	78,13%	36,89%	72,33%
	Quotité télétravaillée	68,22%	54,01%	19,40%	44,77%
	Effectifs	1841	2524	499	4864
	Télétravailleurs	1527	1818	173	3518
Jours de TT	1	115	265	45	425
	2	212	440	79	731
	3	392	586	32	1010
	4	804	531	15	1350
	5	0	0	1	1
	Nb congés	20	185	24	229
	Nb ASA	6	17	1	24
	Nb septaines	14	12	5	31
	Nb Cas Covid (cumulé)	108	127	24	259
	Nb d'agents aux missions non télétravaillables		456	56	512
	Nb moyen de jours de TT par agent télétravaillant	3,23	2,77	2,10	2,93
	% de télétravailleurs par rapport aux agents pouvant télétravailler	84,79%	96,55%	41,29%	80,84%

taux de réponse : 100%

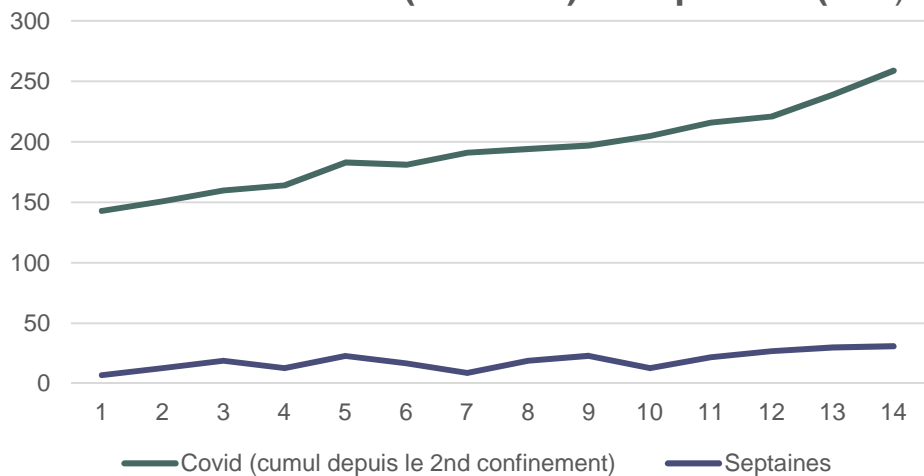
Evolution du % d'agents en télétravail



Evolution du temps de travail en distanciel



Cas de covid (cumulés) et septaines (flux)



- **SERVICES DEPARTEMENTAUX**

A date du 13 avril 2021, sur 183 DDI ayant répondu à l'enquête représentant un effectif total de 22 015 agents, 14 369 agents bénéficient du télétravail, soit 79,55 % de l'effectif des agents ayant des missions télétravaillables.

A date du 13 avril 2021, sur 183 DDI ayant répondu à l'enquête, on observe :

- 136 DDI présentant un nombre moyen de jours de télétravail inférieur ou égal à 3 jours,
- 47 DDI présentant un nombre moyen de jours de télétravail supérieur à 3 jours et inférieur à 5 jours,
- aucune DDI présentant un nombre moyen de jours de télétravail égal à 5 jours.

Pour l'ensemble des 183 DDI répondantes avec un effectif de 22 015 agents, le nombre total d'agents en télétravail s'élève à 14 369 pour 39 639 jours télétravaillés, soit un nombre moyen de jours télétravaillés de 2,76 jours.

A date du 13 avril 2021, sur 183 DDI ayant répondu à l'enquête représentant un effectif total de 22 015 agents, on observe 1 378 cas avérés de covid-19 cumulés depuis le début de la crise sanitaire.

- **ENSEIGNEMENT AGRICOLE**
VOIR FICHE JOINTE