



SM/SDPS

Paris, le 12 mars 2021

**RESULTATS DE L'ENQUETE DE SUIVI DES CAS DE COVID ET DE TELETRAVAIL  
DANS LES SERVICES  
DU MINISTERE DE L'AGRICULTURE ET DE L'ALIMENTATION**

**SEMAINE DU 8 AU 12 MARS 2021**

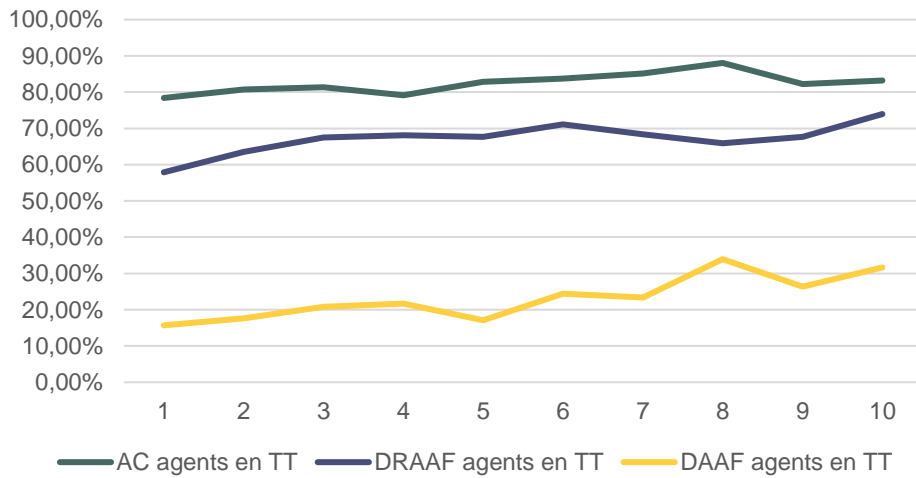
• **ADMINISTRATION CENTRALE ET SERVICES REGIONAUX**

**Semaine 10 (du 8 au 12 mars 2021)**

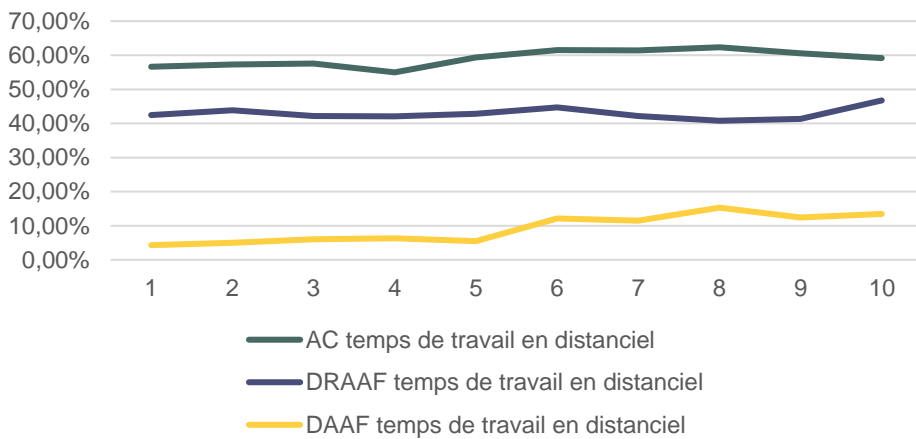
		<b>Administration centrale</b>	<b>DRAAF</b>	<b>DAAF</b>
	<b>% télétravailleurs</b>	83,24%	73,95%	31,62%
	<b>Quotité télétravaillée</b>	59,14%	46,74%	13,47%
	<b>Effectifs</b>	1843	2455	496
	<b>Télétravailleurs</b>	1510	1786	154
<b>Jours de TT</b>	<b>1</b>	114	183	49
	<b>2</b>	197	342	64
	<b>3</b>	293	460	22
	<b>4</b>	418	513	10
	<b>5</b>	461	269	9
	<b>Nb congés</b>	23	34	8
	<b>Nb ASA</b>	5	3	0
	<b>Nb septaines</b>	6	6	1
	<b>Nb Cas Covid (cumulé)</b>	82	104	19

taux de réponse : 100%

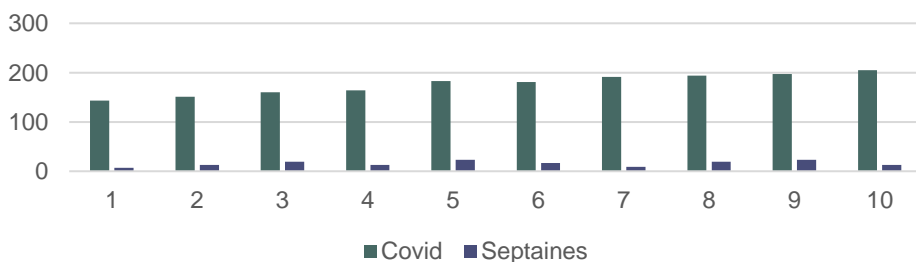
### Evolution du % d'agents en télétravail



### Evolution du temps de travail en distanciel



### Evolution du nombre de cas contact (semaine en cours) et d'agents atteints du covid (administration centrale, DRAAF et DAAF) (cumulés)



- **SERVICES DEPARTEMENTAUX**

A date du 16 mars 2021, sur 190 DDI ayant répondu à l'enquête représentant un effectif total de 19 289 agents, 11 889 agents bénéficient du télétravail, soit 61,64 % de l'effectif des agents ayant des missions télétravaillables.

A date du 16 mars 2021, sur 190 DDI ayant répondu à l'enquête, on observe :

- 173 DDI présentant un nombre moyen de jours de télétravail inférieur ou égal à 3 jours,
- 17 DDI présentant un nombre moyen de jours de télétravail supérieur à 3 jours et inférieur à 5 jours,
- aucune DDI présentant un nombre moyen de jours de télétravail égal à 5 jours.

Pour l'ensemble des 190 DDI répondantes avec un effectif de 19 289 agents, le nombre total d'agents en télétravail s'élève à 11 889 pour 29 639 jours télétravaillés, soit un nombre moyen de jours télétravaillés de 2,49 jours.

A date du 16 mars 2021, sur 190 DDI ayant répondu à l'enquête représentant un effectif total de 19 289 agents, on observe 1 057 cas avérés de covid-19 cumulés depuis le début de la crise sanitaire.

- **ENSEIGNEMENT AGRICOLE**  
**VOIR FICHE JOINTE**