



SM/SDPS

Paris, le 18 février 2021

**RESULTATS DE L'ENQUETE DE SUIVI DES CAS DE COVID ET DE TELETRAVAIL  
DANS LES SERVICES  
DU MINISTERE DE L'AGRICULTURE ET DE L'ALIMENTATION**

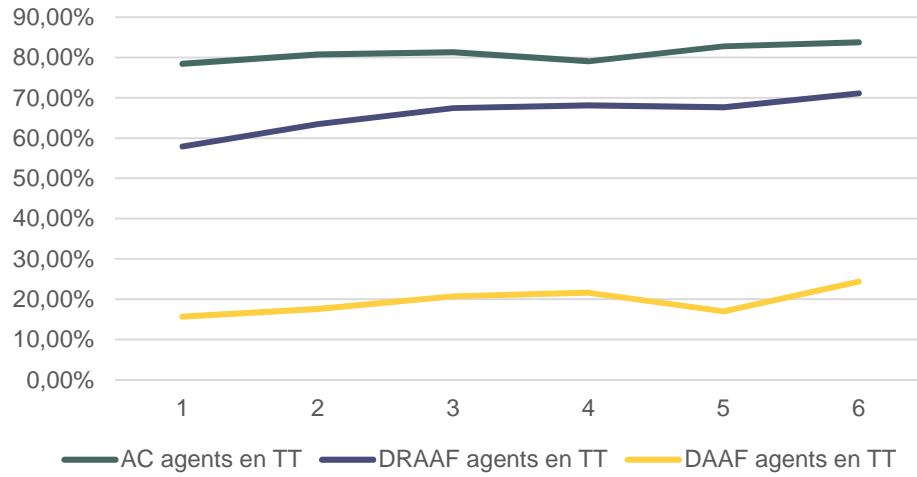
**SEMAINE 6 DU 8 AU 12 FEVRIER 2021**

• **ADMINISTRATION CENTRALE ET SERVICES REGIONAUX**

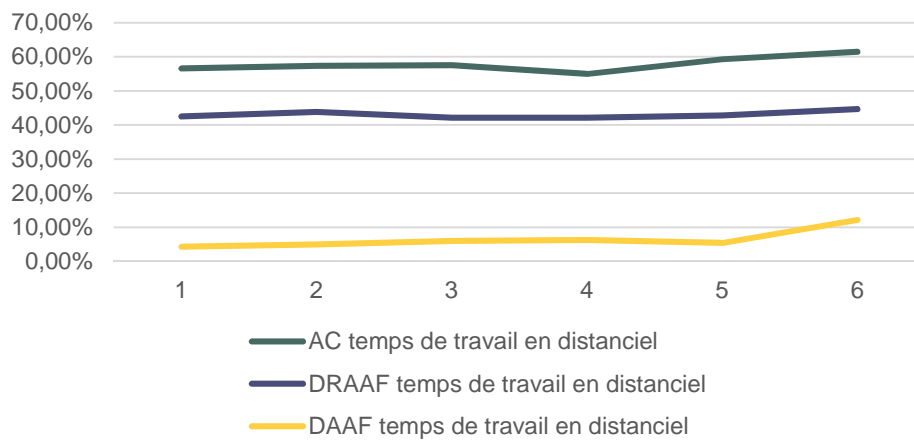
		<b>Administration centrale</b>	<b>DRAAF</b>	<b>DAAF</b>
	<b>% télétravailleurs</b>	83,73%	71,09%	24,44%
	<b>Quotité télétravaillée</b>	61,51%	44,70%	12,16%
	<b>Effectifs</b>	1851	2538	498
	<b>Télétravailleurs</b>	1534	1758	121
<b>Jours de TT</b>	<b>1</b>	119	246	33
	<b>2</b>	209	325	41
	<b>3</b>	272	401	17
	<b>4</b>	429	462	15
	<b>5</b>	513	316	15
	<b>Nb congés</b>	16	54	0
	<b>Nb ASA</b>	5	8	0
	<b>Nb semaines</b>	3	11	3
	<b>Nb Cas Covid (cumulé)</b>	69	100	12

taux de réponse : 100%

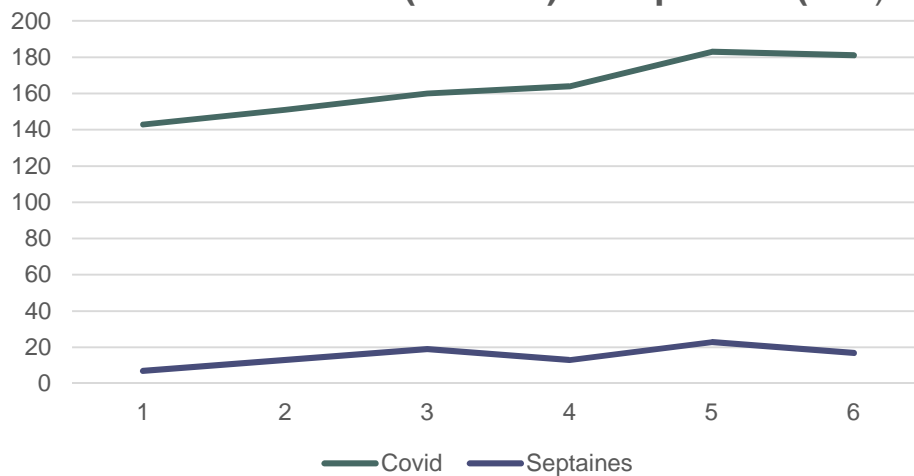
### Evolution du % d'agents en télétravail



### Evolution du temps de travail en distanciel



### Cas de covid (cumulé) et semaines (flux)



- **SERVICES DEPARTEMENTAUX**

A date du 16 février 2021, sur 183 DDI ayant répondu à l'enquête représentant un effectif total de 18 654 agents, on observe que 11 018 agents bénéficient du télétravail, soit 59,07 % de l'effectif total.

A date du 16 février 2021, sur 183 DDI ayant répondu à l'enquête, on observe :

- 161 DDI présentant un nombre moyen de jours de télétravail inférieur ou égal à 3 jours,
- 20 DDI présentant un nombre moyen de jours de télétravail supérieur à 3 jours et inférieur à 5 jours,
- 2 DDI présentant un nombre moyen de jours de télétravail égal à 5 jours.

Pour l'ensemble des 183 DDI répondantes avec un effectif de 18 654 agents, le nombre total d'agents en télétravail s'élève à 11 018 pour 27 317 jours télétravaillés, soit un nombre moyen de jours télé travaillés de 2,48 jours.

A date du 16 février 2021, sur 183 DDI ayant répondu à l'enquête représentant un effectif total de 18 654 agents, on observe 927 cas avérés de covid-19 cumulés depuis le début de la crise sanitaire.

- **ENSEIGNEMENT AGRICOLE**  
**VOIR FICHE JOINTE**