



SM/SDPS

Paris, le 4 février 2021

**RESULTATS DE L'ENQUETE DE SUIVI DES CAS DE COVID ET DE TELETRAVAIL  
DANS LES SERVICES  
DU MINISTERE DE L'AGRICULTURE ET DE L'ALIMENTATION**

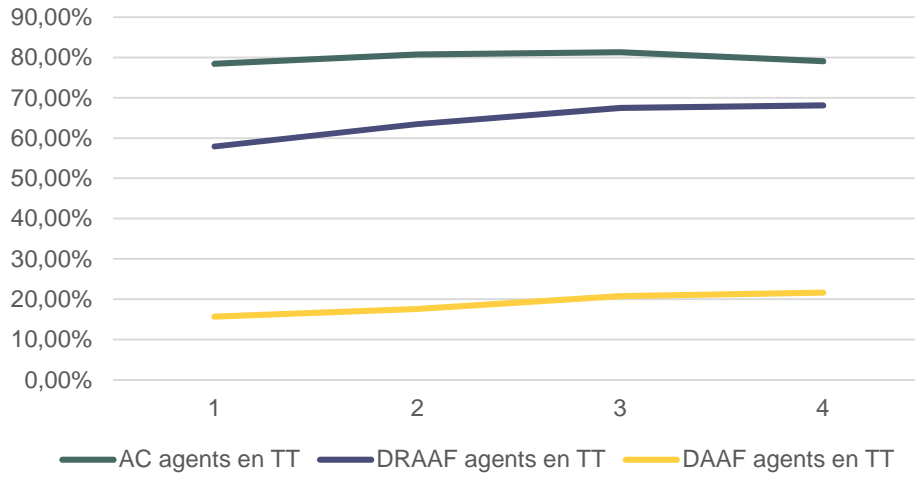
**SEMAINE 4 DU 25 AU 29 JANVIER 2021**

• **ADMINISTRATION CENTRALE ET SERVICES REGIONAUX**

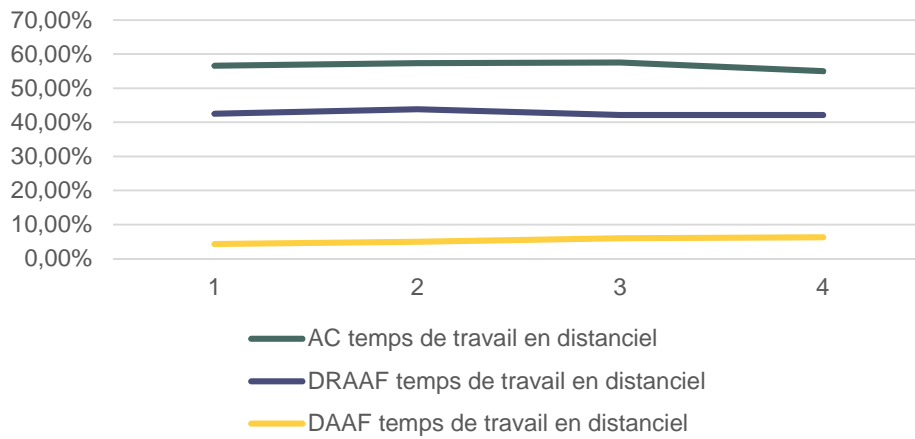
	<b>Administration centrale</b>	<b>DRAAF</b>	<b>DAAF</b>	
<b>% télétravailleurs</b>	79,10%	68,11%	21,67%	
<b>Quotité télétravaillée</b>	54,98%	42,12%	6,32%	
<b>Effectifs</b>	1860	2530	505	
<b>Télétravailleurs</b>	1457	1687	109	
<b>Jours de TT</b>	<b>1</b>	142	177	23
	<b>2</b>	237	354	56
	<b>3</b>	277	432	5
	<b>4</b>	388	420	1
	<b>5</b>	413	271	1
<b>Nb congés</b>	17	41	0	
<b>Nb ASA</b>	0	2	2	
<b>Nb septaines</b>	1	12	0	
<b>Nb Cas Covid (cumulé)</b>	67	144	13	

taux de réponse : 100%

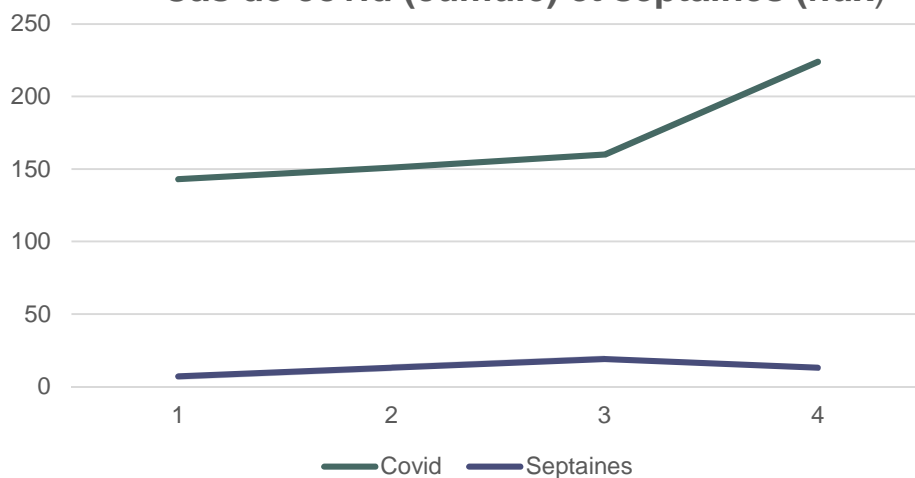
### Evolution du % d'agents en télétravail



### Evolution du temps de travail en distanciel



### Cas de covid (cumulé) et septaines (flux)



- **SERVICES DEPARTEMENTAUX**

A date du 2 février 2021, sur 176 DDI ayant répondu à l'enquête représentant un effectif total de 17 856 agents, on observe que 10 620 agents bénéficient du télétravail, soit 59,48 % de l'effectif total.

A date du 2 février 2021, sur 176 DDI ayant répondu à l'enquête, on observe :

- 160 DDI présentant un nombre moyen de jours de télétravail inférieur ou égal à 3 jours,
- 16 DDI présentant un nombre moyen de jours de télétravail supérieur à 3 jours et inférieur à 5 jours,
- Aucune DDI présentant un nombre moyen de jours de télétravail égal à 5 jours.

Pour l'ensemble des 176 DDI répondantes avec un effectif de 17 856 agents, le nombre total d'agents en télétravail s'élève à 10 620 pour 25 998 jours télétravaillés, soit un nombre moyen de jours télé travaillés de 2,45 jours.

A date du 2 février 2021, sur 176 DDI ayant répondu à l'enquête représentant un effectif total de 17 856 agents, on observe 923 cas avérés de covid-19 cumulés depuis le début de la crise sanitaire.

- **ENSEIGNEMENT AGRICOLE**  
**VOIR FICHE JOINTE**